

<http://nifm.ujf-grenoble.fr/~dojatm/>

Michel.Dojat@ujf-grenoble.fr

Bibliographie

Cerveau et psychologie, Introduction à l'imagerie cérébrale anatomique et fonctionnelle Olivier Houdé – Bernard Mazoyer – Nathalie Tzourio-Mazoyer PUF – Paris 2002

Dictionnaire des Sciences Cognitives Sous la direction de Oliver Houdé PUF - Paris 2003

Biologie de la Conscience [Bright Air, Brilliant Fire : On the matter of Mind] G. M. Edelman Odile Jacob – Paris 92

L'Erreur de Descartes (Descartes's error) A.R. Damasio Seuil – Paris 01

JP Changeux L'homme Neuronal Fayard 1983, Ce qui nous fait penser Seuil 2000,

...

Bibliographie

La diversité des esprits (Kinds of Minds) D. Dennett Hachette 1996

Philosophies de la perception sous la direction de J Bouveresse et JJ Rosat
O. Jacob 2003

The basics of MRI JF Hornak 1996 <http://www.cis.rit.edu/htbooks/mri/inside.htm>

Cours d'IRM <http://www.e-mri.org/fr/index.html>

Comprendre l'IRM: Manuel d'auto-apprentissage

Par Bruno Kastler, Daniel Vetter, Zoltán Patay, Philippe Germain

Journals

Neuroimage

Human Brain Mapping

IEEE Trans Medical Imaging

Cerebral Cortex

Magnetic Resonance in Medicine

...

Sur SPM

Friston, K. J., et al.: Statistical Parametric Maps in Functional Imaging: a general linear approach. *Human Brain Mapping* 2 (1995) 189-210.

Worsley, K. J. and Friston, K. J.: Analysis of fMRI time series revisited - again. *NeuroImage* 2 (1995) 173-182.

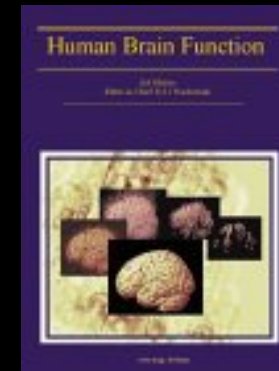
Worsley KJ (1997) “An overview and some new developments in the statistical analysis of PET and fMRI data” *Human Brain Mapping* 5:254-258

HUMAN BRAIN FUNCTION
R. S. J. Frackowiak • K. J. Friston • C. D. Frith
R. J. Dolan • J. C. Mazziotta



•SPMweb site

<http://www.fil.ion.ucl.ac.uk/spm>



SPMd : <http://www.sph.umich.edu/~nichols/SPMd/>

D'autres Outils ...

Pour traiter, visualiser, analyser ...

Internet Analysis Tools Registry



supported by The Human Brain Project

<http://www.cma.mgh.harvard.edu/iatr/>

162 tools registered

Not signed in

Quelques offres globales gratuites avec listes d'utilisateurs



<http://afni.nimh.nih.gov/afni/>



<http://www.fmrib.ox.ac.uk/fsl/>



<http://brainvisa.info/>

Présentation : <http://nbs.neuro-bs.com/>

D'autres Outils ...

Visualiser : Mricro <http://www.psychology.nottingham.ac.uk/staff/cr1/mricro.html>

Vérification

Distance Tbx <http://www.madic.org/>

SPMd <http://www.sph.umich.edu/~nichols/SPMd/>

Gérer des ROI

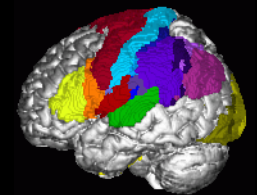
Marsbar <http://marsbar.sourceforge.net/>

WFU pickatlas <http://www.fmri.wfubmc.edu/download.htm>

Atlas : AAL <http://www.cyceron.fr/freeware/>

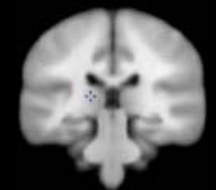


Cytoarchitectonie http://www.fz-juelich.de/ime/ime_brain_mapping_eng



Tissues <http://www.bic.mni.mcgill.ca/brainweb/>

Structures http://www.loni.ucla.edu/ICBM/ICBM_ICBMAtlases.html



Talairach Daemon



<http://ric.uthscsa.edu/projects/talairachdaemon.html>

Brede database <http://hendrix.imm.dtu.dk/services/jerne/brede/>